



Herzlich willkommen im Online Klassenraum!



New Horizons Computer Learning Centers in Germany GmbH
Best Global IT Training Providers 2020



QUICK START



New Horizons Computer Learning Centers in Germany GmbH
Best Global IT Training Provider 2019

Inhaltsverzeichnis

- Einfache Anmeldung im LMS
- Kurs auswählen
- Get Ready – Setup
- Get Ready – Audio Optionen
- Interaktion im Online Klassenraum
- Kursunterlagen
- Kursunterlagen – von Arvato oder Skillpipe (neuer / bestehender Account)
- Problemlösung



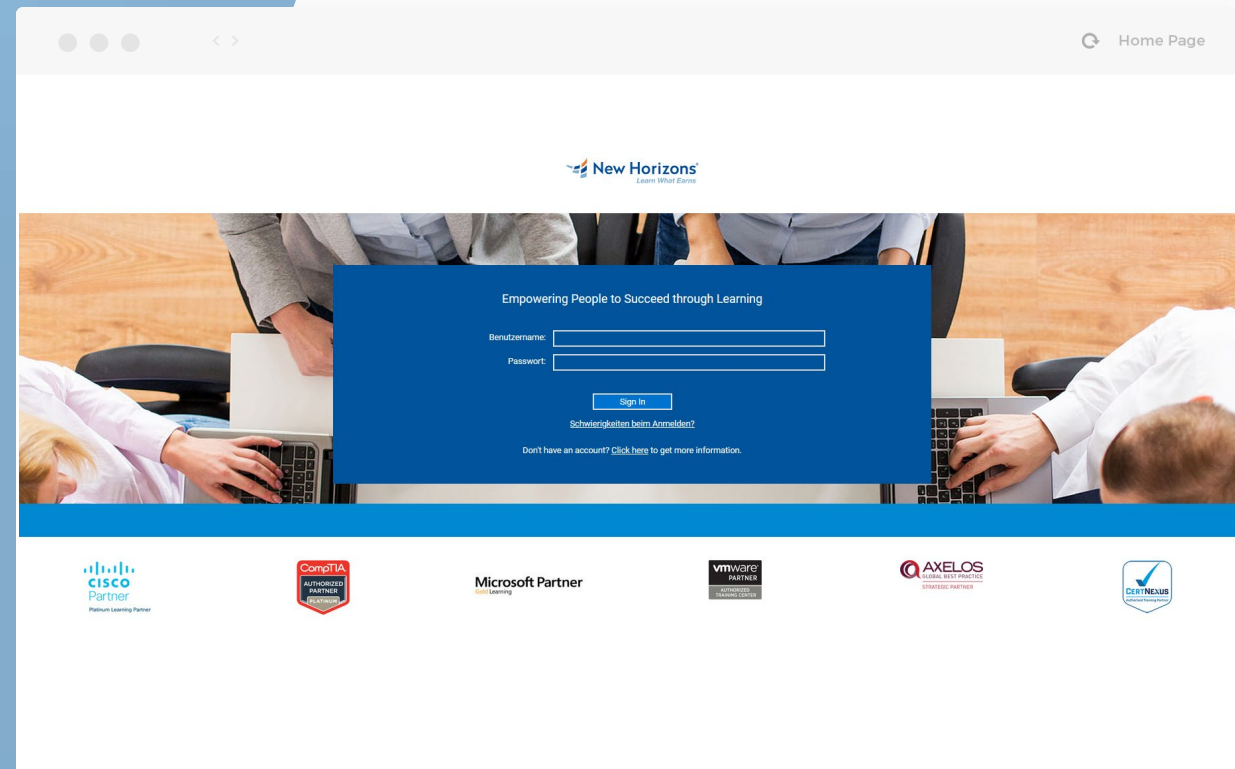
New Horizons Computer Learning Centers in Germany GmbH
Best Global IT Training Provider 2019

Einfache Anmeldung im LMS

So melden Sie sich im New Horizons Learning Management System (LMS) an:

benutzen Sie den Link aus Ihrer E-Mail Bestätigung

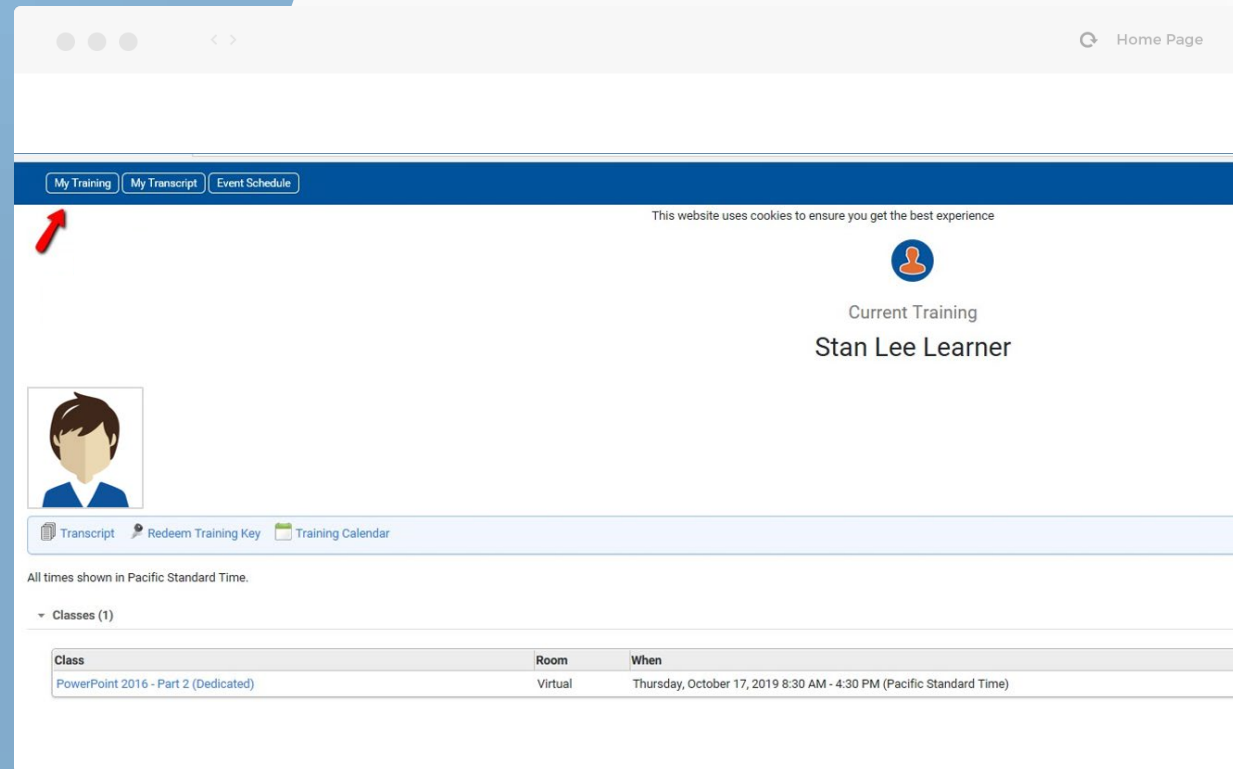
<https://lms.nhcms.net>



Wählen Sie nun Ihren Kurs aus:

Nachdem Sie sich erfolgreich angemeldet haben, wählen Sie nun Ihren Kurs aus.

Die Oberfläche Ihres New Horizons Online Klassenraumes wird nun von Zoom gestartet.



The screenshot shows a web browser window displaying the New Horizons user dashboard. At the top right, there is a "Home Page" link. Below the navigation bar, there are three tabs: "My Training" (highlighted with a red arrow), "My Transcript", and "Event Schedule". A cookie notice states: "This website uses cookies to ensure you get the best experience". The user's profile is shown with a blue circle icon and the text "Current Training Stan Lee Learner". Below the profile is a placeholder for a user picture. A navigation bar contains links for "Transcript", "Redeem Training Key", and "Training Calendar". A note indicates "All times shown in Pacific Standard Time." Under the heading "Classes (1)", there is a table with the following data:

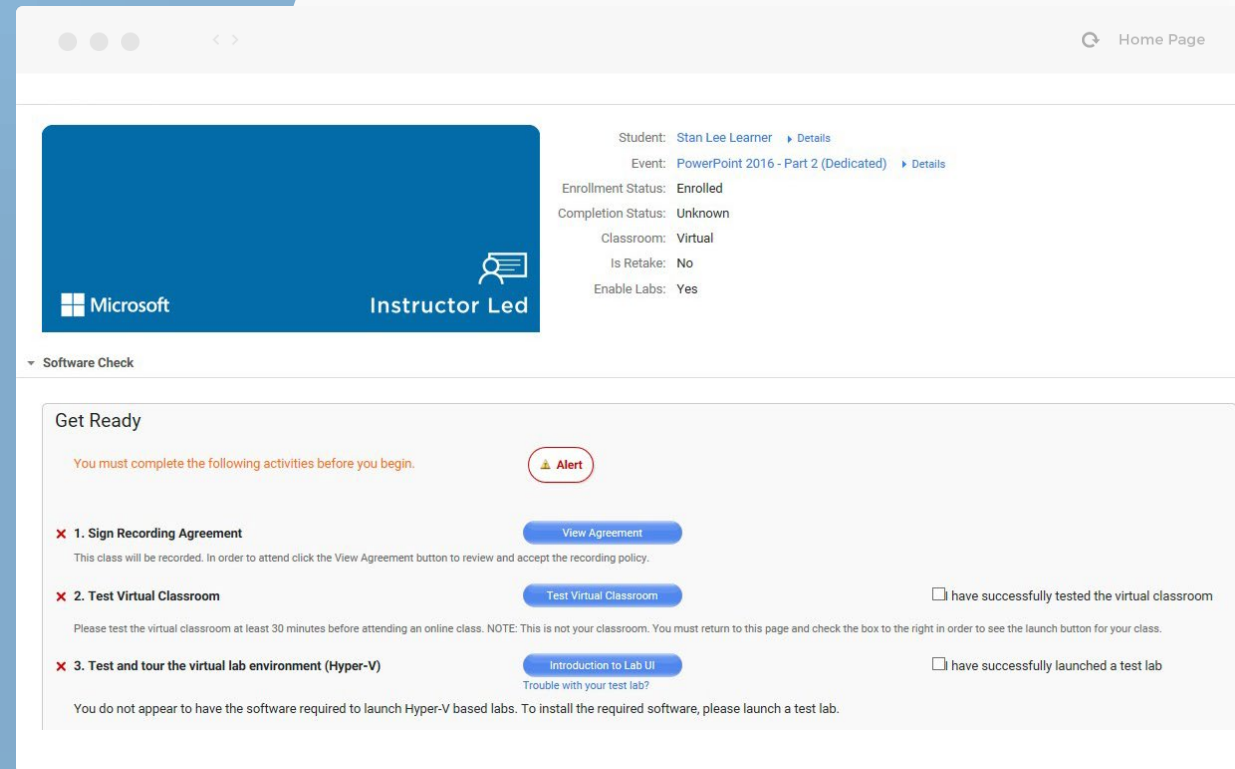
Class	Room	When
PowerPoint 2016 - Part 2 (Dedicated)	Virtual	Thursday, October 17, 2019 8:30 AM - 4:30 PM (Pacific Standard Time)

Get Ready - Setup

Während des Setup-Vorgangs werden Sie möglicherweise zur Eingabe mehrerer Optionen aufgefordert:

- Einverständnis für Aufzeichnung
- Test des Online Klassenraums
- Test der Lab-Umgebung

Bitte führen Sie die Systemprüfung an dem Gerät durch, das Sie für Ihren Kurs verwenden werden.



Home Page

Student: Stan Lee Learner [Details](#)
Event: PowerPoint 2016 - Part 2 (Dedicated) [Details](#)
Enrollment Status: Enrolled
Completion Status: Unknown
Classroom: Virtual
Is Retake: No
Enable Labs: Yes

Microsoft Instructor Led

Software Check

Get Ready

You must complete the following activities before you begin. **Alert**

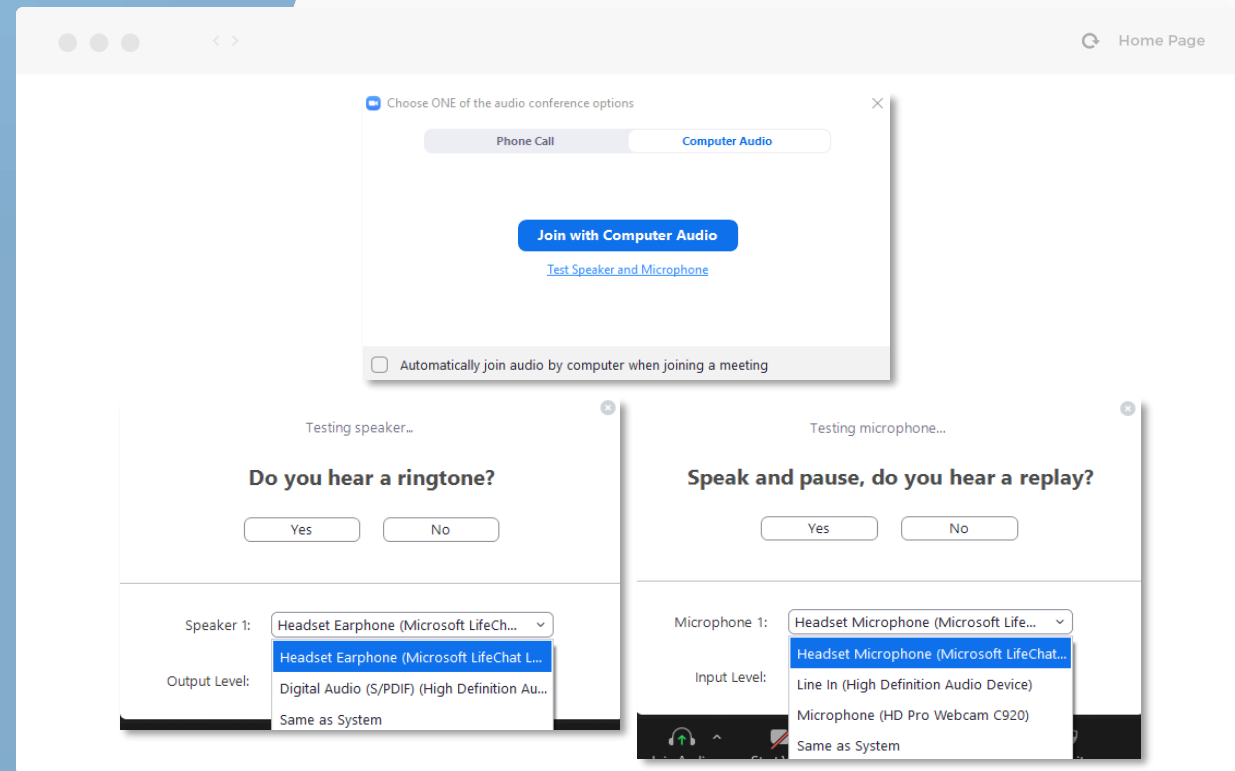
1. Sign Recording Agreement [View Agreement](#)
This class will be recorded. In order to attend click the View Agreement button to review and accept the recording policy.

2. Test Virtual Classroom [Test Virtual Classroom](#) have successfully tested the virtual classroom
Please test the virtual classroom at least 30 minutes before attending an online class. NOTE: This is not your classroom. You must return to this page and check the box to the right in order to see the launch button for your class.

3. Test and tour the virtual lab environment (Hyper-V) [Introduction to Lab UI](#) have successfully launched a test lab
Trouble with your test lab?
You do not appear to have the software required to launch Hyper-V based labs. To install the required software, please launch a test lab.

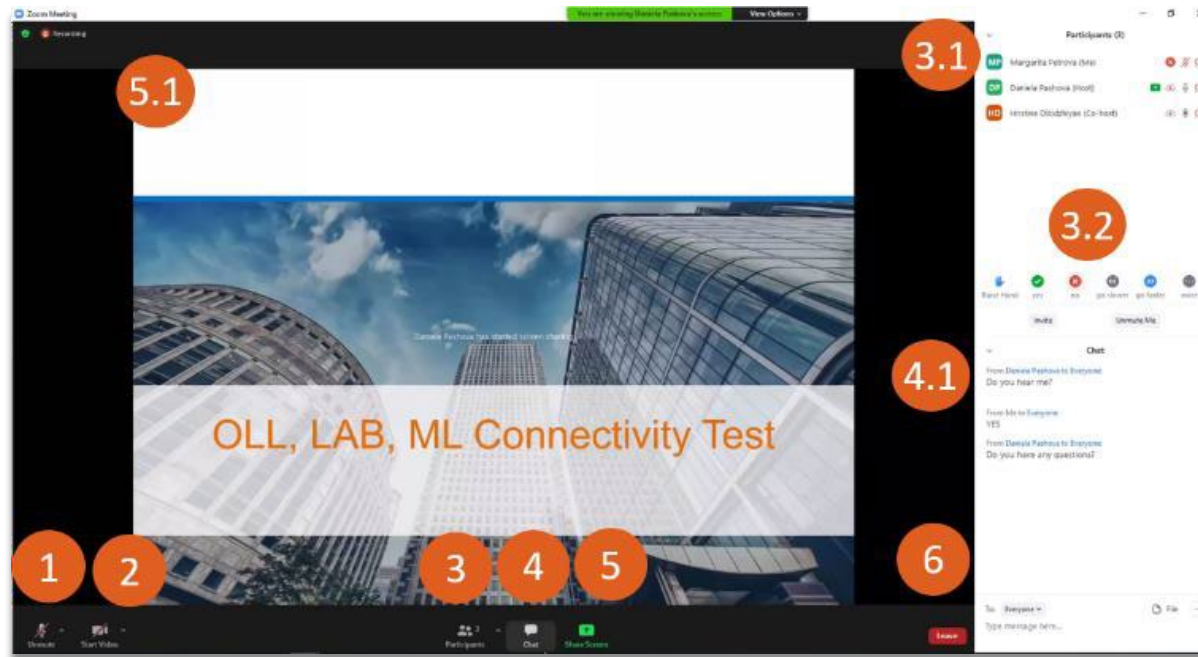
Get Ready - Audio Optionen

- Beim Betreten des Klassenzimmers werden Sie durch die Audioeinstellungen und -optionen geführt.
- Wählen Sie das entsprechende Mikrofon und den entsprechenden Lautsprecher und testen Sie beide.



Interagieren im Online Klassenraum

Nehmen Sie aktiv an Ihrem Training teil! Rege Interaktion im Training wirkt sich auf Ihren Lernerfolg positiv aus: der Online Klassenraum bietet Ihnen verschiedene Optionen für den Austausch mit Ihrem Trainer und den anderen Teilnehmern.



1. MIKROFON (MUTE/UNMUTE):

- Überprüfen: auf Schaltfläche neben dem Mikrofon-Dropdown-Menü klicken. Der Ton von Ihrem Mikrofon wird aufgezeichnet.
- Das System gibt die Aufnahme wieder. Wenn Sie Ihre Stimme hören, wählen Sie "Ja", um mit den nächsten Überprüfungen fortzufahren.
- Bei "Nein" starten Sie den Audiotest erneut oder wechseln Sie Ihr Gerät.

2. KAMERA (STOPP/START):

Um zu überprüfen, ob Ihre Kamera funktionsfähig ist, werden Sie gefragt, ob Sie sich in einem bestimmten Bereich sehen können. Sie können die Einstellungen Ihrer Kamera bearbeiten, indem Sie auf die Schaltfläche neben dem Dropdown-Menü der Kamera klicken.

3. TEILNEHMER (EIN-/AUSBLENDEN)

3.1 Sehen Sie, wer bei einer Besprechung angemeldet ist. Hosts und Trainer können die Namen, Rollen und Status der Teilnehmer überwachen. Die aktiven Lautsprecher werden in Echtzeit angezeigt.

3.2 Buttons: verwenden Sie diese, um mit anderen in der Klasse zu interagieren.

4. CHAT (EIN-/AUSBLENDEN)

4.1 Das Chat-Fenster wird auf der rechten Seite Ihres Bildschirms geöffnet, wenn Sie sich nicht im Vollbildmodus befinden. Wenn Sie sich im Vollbildmodus befinden, wird ein Fenster geöffnet, welches Sie auf Ihrem Bildschirm bewegen können.

5. Bildschirmfreigabetaste

5.1 Präsentation des Trainers

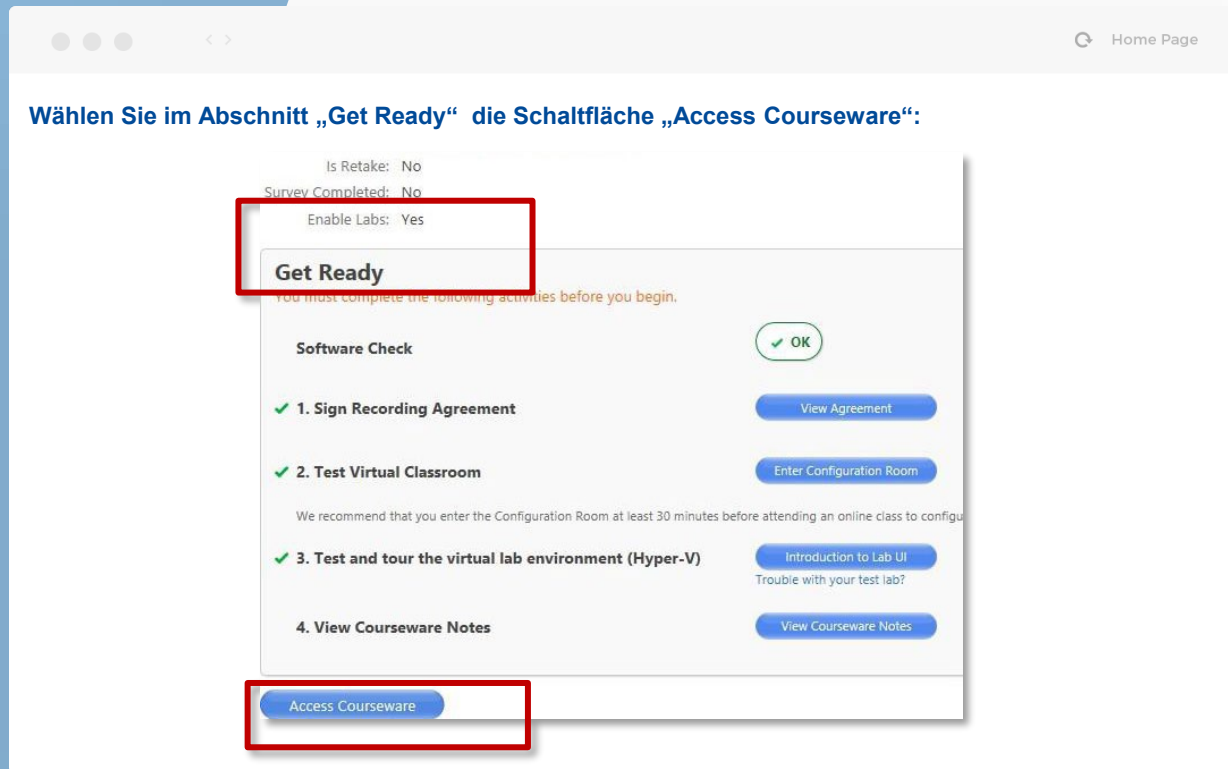
6. Verlassen Sie die Besprechungsschaltfläche

Ihre Schulungsunterlagen

Die Kursunterlagen für diese Klasse sind digital und enthalten viele nützliche Funktionen. Sie können Seiten umblättern, Notizen schreiben, Informationen hervorheben, eine Registerkarte auf einer Seite erstellen oder nach Stichwörter suchen. Es ist über unser Learning Management System auf Ihrer Klasseneinschreibungsseite verfügbar.

Wenn Ihre Kursunterlagen bereitgestellt wurden, befindet sich nach dem Öffnen Ihres E-Books ein Inhaltsverzeichnis auf der linken Seite des Bildschirms:

- Umblättern: Klicken Sie auf die Ecke der Seite.
- Vergrößern: Verwenden Sie das Werkzeug oben links auf dem Bildschirm.
- Zusätzliche Werkzeuge befinden sich in der oberen rechten Ecke:
 - ein Suchwerkzeug
 - ein Lesezeichen-Tool
 - ein Textmarker
 - ein Notizen-Tool



Wählen Sie im Abschnitt „Get Ready“ die Schaltfläche „Access Courseware“:

Is Retake: No
Survey Completed: No
Enable Labs: Yes

Get Ready

You must complete the following activities before you begin.

Software Check ✓ OK

- ✓ 1. Sign Recording Agreement View Agreement
- ✓ 2. Test Virtual Classroom Enter Configuration Room

We recommend that you enter the Configuration Room at least 30 minutes before attending an online class to configure your environment.

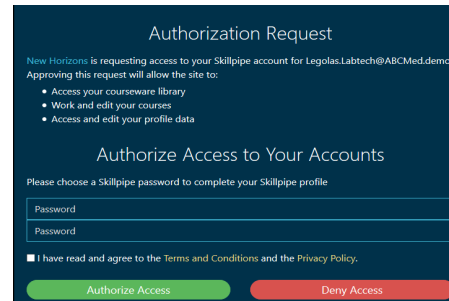
- ✓ 3. Test and tour the virtual lab environment (Hyper-V) Introduction to Lab UI
Trouble with your test lab?
- 4. View Courseware Notes View Courseware Notes

Access Courseware

Neuen Account bei Arvato und Skillpipe beantragen

Wenn Sie zum ersten Mal Arvato / Skillpipe-Kursunterlagen verwenden, erscheint folgende Meldung:

Please wait while we provision your courseware. Do not close this window.
02:06



Authorization Request

New Horizons is requesting access to your Skillpipe account for Legolas.Labtech@ABC.Med.demo. Approving this request will allow the site to:

- Access your courseware library
- Work and edit your courses
- Access and edit your profile data

Authorize Access to Your Accounts

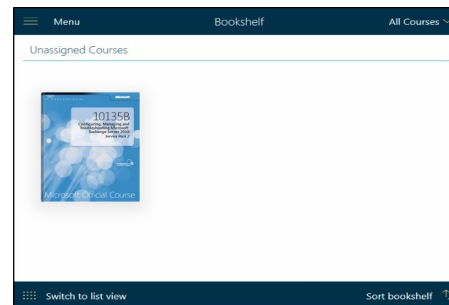
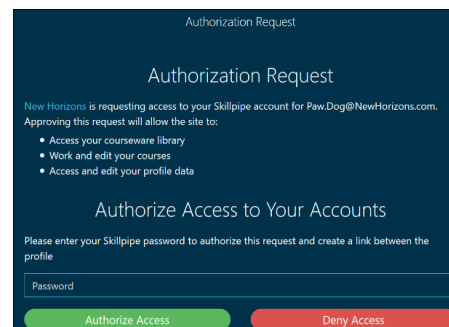
Please choose a Skillpipe password to complete your Skillpipe profile

Password

Password

I have read and agree to the Terms and Conditions and the Privacy Policy.

Authorize Access Deny Access

Authorization Request

Authorization Request

New Horizons is requesting access to your Skillpipe account for Paw.Dog@NewHorizons.com. Approving this request will allow the site to:

- Access your courseware library
- Work and edit your courses
- Access and edit your profile data

Authorize Access to Your Accounts

Please enter your Skillpipe password to authorize this request and create a link between the profile

Password

Authorize Access Deny Access

Sobald Sie die Skillpipe-Site erreicht haben, werden Sie aufgefordert, ein Passwort für Ihr Skillpipe-Konto einzugeben bzw. zu erstellen.

Wichtig: Die für Ihre LMS-Anmeldung (Konto) verwendete E-Mail-Adresse sollte auch für Ihr Skillpipe-Konto verwendet werden.

Sie sehen jetzt Ihre digitale Kursunterlage nun auf Ihrem „Skillpipe-Bücherregal“.

Vor dem Zugriff auf das vorhandene Skillpipe-Konto wird dem Schüler die folgende Meldung angezeigt:

„New Horizons bittet um Zugang zu Ihrem Skillpipe-Konto für student@e-mail.com. Sie können damit:

- auf Ihre Kursbibliothek zugreifen
- arbeiten und bearbeiten
- auf Ihre Profildaten zugreifen diese bearbeiten

Problemlösungen

Sollten Sie weitere Hilfestellung benötigen, wenden Sie sich gerne an uns.

Stellen Sie vorab sicher, dass der Computer für diese Klasse funktioniert.

1. Stellen Sie sicher, dass Ihr Computer die Mindestsystemanforderungen erfüllt, indem Sie die Systemprüfung ausführen. Stellen Sie während Ihres Trainings keine Verbindung zu einem VPN her.
2. Bitte verwenden Sie statt Wifi möglichst ein W-Lan Kabel/Verbindung, um die bestmögliche Leistung zu erzielen.

Problem	Lösung
Ich kann kein Audio hören.	<ol style="list-style-type: none"> 1. Stellen Sie sicher, dass die Lautsprecher Ihres Computers eingeschaltet sind und eine hörbare Lautstärke eingestellt ist. 2. Drücken Sie „test speaker and microphone“.
Ich bin mit dem Computer-Audio verbunden, aber nicht zu hören.	<ol style="list-style-type: none"> 1. Stellen Sie sicher, dass Ihr Computermikrofon in der Menüleiste nicht stummgeschaltet ist. 2. Stellen Sie sicher, dass Ihr Mikrofon am Headset nicht stumm geschaltet ist. 3. Drücken Sie „test speaker and microphone“.
Der Trainerbildschirm sieht unscharf aus oder ist schwer zu lesen.	Klicken Sie auf den Vollbildpfeil in der oberen rechten Ecke des Freigabefensters.
Ich habe keinen Zugang zu meinen Labs.	<ol style="list-style-type: none"> 1. Aktualisieren Sie Ihren Bildschirm. 2. Wenden Sie sich an Ihren lokalen Administrator und überprüfen Sie Ihre Firewall-Einstellungen.



Wir freuen uns auf Sie und wünschen Ihnen viel Erfolg für Ihre Weiterbildung bei uns!

Ihr Team von



New Horizons Computer Learning Centers in Germany GmbH
Best Global IT Training Providers 2020